

ผังการบัญชาการเหตุการณ์ตามระบบ ICS คลปสอ.ปากท่อ (ปี2565)



ผู้บัญชาการเหตุการณ์ (Commander)
นพ.ประเสริฐ ฉัตรวิชานนท์ โทร. 084-0003142
สำรอง นายนาม พวงแฉล้ม โทร. 081-3785505

หน้าที่ เป็นผู้รับผิดชอบการจัดการกับเหตุการณ์ กำหนดวัตถุประสงค์ในการบริหารจัดการต่อเหตุการณ์ ให้แนวทางในการจัดทำแผนเผชิญเหตุ ประเมินความต้องการของเจ้าหน้าที่ สร้างความมั่นใจในความปลอดภัยของเหตุการณ์ และให้ข้อมูลแก่ผู้มีส่วนเกี่ยวข้อง ตลอดจนประสานงานกับหน่วยงานที่เกี่ยวข้องทั้งหมดของเหตุการณ์ในภาพรวม

เจ้าหน้าที่ประชาสัมพันธ์ (Information)
นางสาวณัฐยา เกลิมนวงค์ โทร. 086-8994055
สำรอง นายจตุรงค์ เตชารุ่งโรจน์ โทร. 090-7882895

หน้าที่ เป็นศูนย์กลางในการกระจายข้อมูลข่าวสารแก่สื่อมวลชนและหน่วยงานอื่นๆ โดยจะรวบรวมข้อมูลเกี่ยวกับเหตุการณ์ที่เกิดขึ้นทั้งสาเหตุการเกิดภัย ความเสียหายที่เกิดขึ้น การช่วยเหลือที่ดำเนินการไปแล้ว และแผนการที่จะดำเนินการต่อไป เพื่อรายงานผู้บังคับบัญชา และเผยแพร่ประชาสัมพันธ์สู่ประชาชน ได้รับทราบสถานการณ์ที่มีความเป็นปัจจุบัน

เจ้าหน้าที่ประสานงาน (Liaison)
นายนาม พวงแฉล้ม โทร. 081-3785505
สำรอง นางรดา สุทธาวาส โทร. 097-0297612

หน้าที่ เป็นศูนย์กลางการติดต่อสื่อสาร กับเจ้าหน้าที่จากหน่วยงานสนับสนุนและช่วยเหลือ การปฏิบัติงาน ตลอดจนประสานงานกับหน่วยงานอื่นๆ ที่เกี่ยวข้องกับเหตุการณ์ทั้งหมด

เจ้าหน้าที่ด้านความปลอดภัย (Safety)
นางสุนันท์ บุญเส็นันท์ โทร. 094-8939617
สำรอง นางเกสรดา กิมพิทักษ์ โทร. 095-5188749

หน้าที่ ติดตาม ดูแล ประเมินความเสี่ยงและดำเนินมาตรการด้านความปลอดภัยแก่เจ้าหน้าที่ที่ปฏิบัติงาน รวมทั้งให้คำแนะนำด้านความปลอดภัยแก่ผู้บัญชาการเหตุการณ์

ส่วนแผนงาน (Planning)
ทพ.ญ.เพียงเพ็ญ สุขุมตันติ โทร. 081-8559288
สำรอง น.ส.อนัญญา ฮวบประเสริฐ โทร. 065-6979147

ส่วนปฏิบัติการ (Operation)
นางผ่องศรี ชัยนันท์วิวัฒน์ โทร. 081-3981323
สำรอง นายจตุรงค์ เตชารุ่งโรจน์ โทร. 090-7882895

ส่วนสนับสนุน (Logistics)
นางปิยะนันท์ สทิววงศ์ โทร. 063-2722629
สำรอง นส.สุริรัตน์ นาคสิงห์ โทร. 089-9186953

ส่วนการบริหาร (Finance/Aministration)
นางทิฆัมพร แสงคง โทร. 087-1153236
สำรอง นส.ศิริกานดา ห่างไกลพุ่ม โทร. 089-5407994

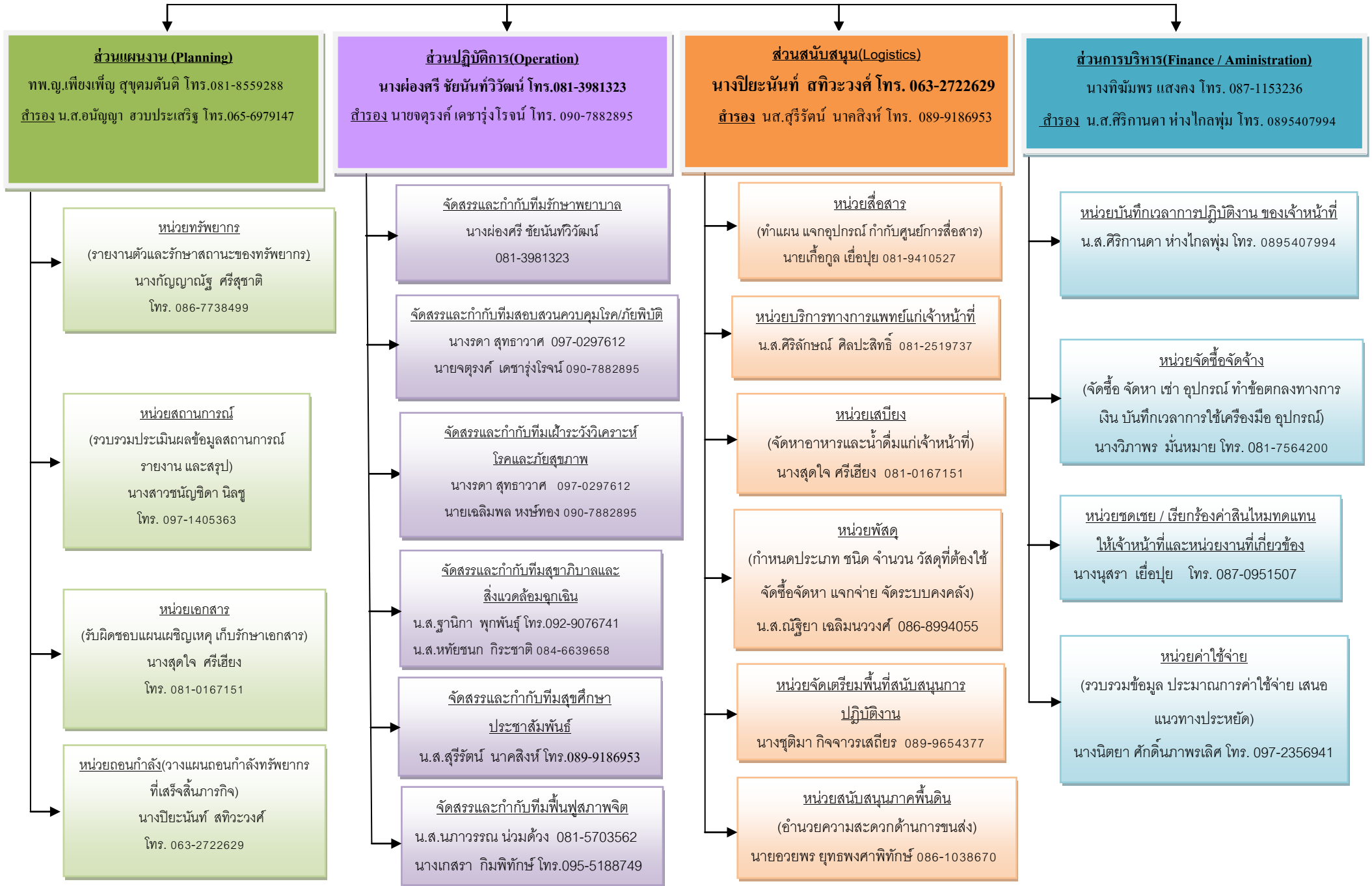
หน้าที่ จัดทำแผนเผชิญเหตุ เพื่อเป็นแนวทางในการพัฒนายุทธวิธีการปฏิบัติงานให้บรรลุวัตถุประสงค์ ตลอดจนรวบรวมประเมินผลข้อมูล และรักษาสถานะของทรัพยากร

หน้าที่ ปฏิบัติการตามยุทธวิธี จัดสรรและกำกับดูแลทรัพยากรในการตอบโต้เหตุฉุกเฉิน

หน้าที่ รับผิดชอบจัดหา สนับสนุนทรัพยากรและการบริการที่จำเป็นในการสนับสนุนการตอบโต้เหตุการณ์

หน้าที่ ตรวจสอบการใช้จ่ายที่เกี่ยวข้องกับการตอบโต้เหตุฉุกเฉิน จัดทำบัญชี จัดซื้อจัดหาวัสดุอุปกรณ์บันทึกเวลาการปฏิบัติงานและประเมินค่าใช้จ่าย

การแบ่งหน้าที่ของบุคลากรของคณะกรรมการประสานงานสาธารณสุขอำเภอปากท่อ



การแบ่งหน้าที่ของบุคลากรคณะทำงาน ศูนย์ปฏิบัติการป้องกันและบรรเทาสาธารณภัยด้านการแพทย์และการสาธารณสุข สำนักงานสาธารณสุขอำเภอปากท่อ

